



ФЕДЕРАЛЬНАЯ СЛУЖБА ПО НАДЗОРУ В СФЕРЕ ЗАЩИТЫ  
ПРАВ ПОТРЕБИТЕЛЕЙ И БЛАГОПОЛУЧИЯ ЧЕЛОВЕКА

Управление  
Федеральной службы по надзору в сфере  
защиты прав потребителей и благополучия  
человека по Красноярскому краю  
(Управление Роспотребнадзора по Красноярскому краю)

Территориальный отдел Управления  
Федеральной службы по надзору в сфере защиты  
прав потребителей и благополучия человека по  
Красноярскому краю в городе Канске  
Эйдемана ул., д. 4, г. Канск, 663613  
тел./факс (8-391-61) 2-71-88  
E-mail: kansk@24.rospotrebnadzor.ru  
<http://24.rospotrebnadzor.ru>  
ОКПО 76736519, ОГРН 1052466033608  
ИНН/КПП 2466127415/245032001

20.02.23 № 24-03-01/02-112-2023

на № \_\_\_\_\_ от \_\_\_\_\_

Главным редакторам  
районных газет

по списку

О направлении  
информационных материалов

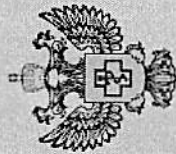
Территориальный отдел Управления Роспотребнадзора по Красноярскому краю в г. Канске направляет Вам информационный материал по вопросам профилактики гриппа, ОРВИ и новой коронавирусной инфекции с целью информирования населения.

Приложение: на 2 л. в 1 экз.

Зам. начальника

О. С. Орловская

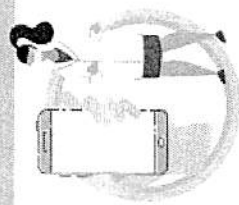
Малышева Л.В., 27134



## РОСПОТРЕБНАДЗОР

ЕДИНЫЙ КОНСУЛЬТАЦИОННЫЙ ЦЕНТР  
РОСПОТРЕБНАДЗОРА 8-800-555-49-43

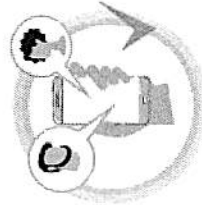
# ЧТО ДЕЛАТЬ, ЕСЛИ В СЕМЬЕ КТО-ТО ЗАБОЛЕЛ ГРИППОМ ИЛИ КОРОНАВИРУСНОЙ ИНФЕКЦИЕЙ



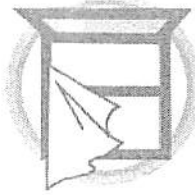
1. Вызовите врача.



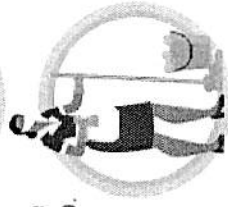
2. Выделите больному отдельную комнату. Если это невозможно, соблюдайте расстояние не менее 1 метра от больного.



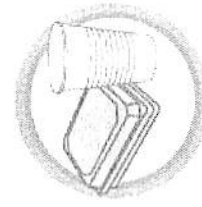
3. Ограничьте до минимума контакт между больным и близкими, особенно детьми, пожилыми людьми и лицами, страдающими хроническими заболеваниями.



4. Часто проветривайте помещение, лучше всего каждые два часа.



5. Сохраняйте чистоту, как можно чаще мойте и дезинфицируйте поверхности бытовыми моющими средствами.



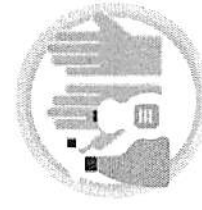
6. Выделите больному отдельную посуду для приема пищи. После использования ее необходимо дезинфицировать. Больной должен питаться отдельно от других членов семьи.



7. Часто мойте руки с мылом, особенно до и после ухода за больным.



8. Ухаживая за больным обязательно используйте маски и перчатки, дезинфицирующие средства.



9. Ухаживая за больным должен только один член семьи.

10. В комнате больного используйте дезинфицирующие средства, протирайте поверхности не реже 2 раз в день.

**НЕ ЗАНИМАЙТЕСЬ САМОЛЕЧЕНИЕМ!**

**ТОЛЬКО ВРАЧ МОЖЕТ ПОСТАВИТЬ ДИАГНОЗ, НАЗНАЧИТЬ ОБСЛЕДОВАНИЕ  
И КОМПЬЮТЕРНУЮ ТОМОГРАФИЮ ЛЕГКИХ!**

**БЕРЕГИТЕ СЕБЯ И СВОИХ  
БЛИЗКИХ!**



Подробнее на  
[www.gosptrebnadzor.ru](http://www.gosptrebnadzor.ru)

# Важно знать о гриппе!

## СИМПТОМЫ гриппа

головная  
боль

боль в мышцах  
и суставах

насморк или  
заложенный  
нос

кашель, боль  
першение в  
горле

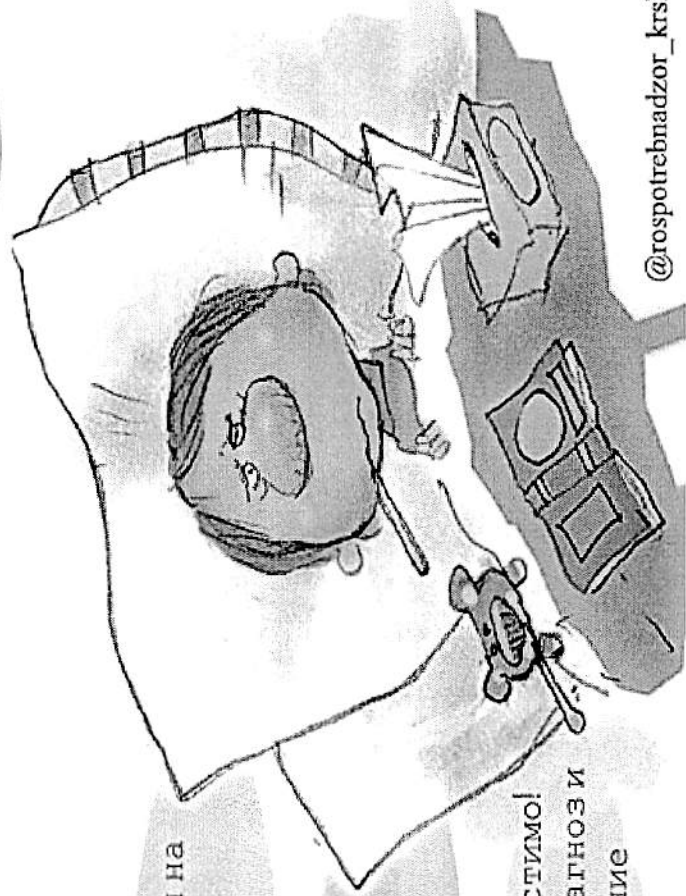
резкий подъем  
температуры  
тела и озноб

## что делать?

Крайне опасно переносить грипп на  
ногах! Это может привести к  
тяжелейшим осложнениям

При температуре 38-39°С вызовите  
участкового врача на дом либо  
бригаду скорой помощи

Самолечение при гриппе недопустимо!  
Именно врач должен поставить диагноз и  
назначить необходимое лечение



@rospotrebнадзор\_krsk